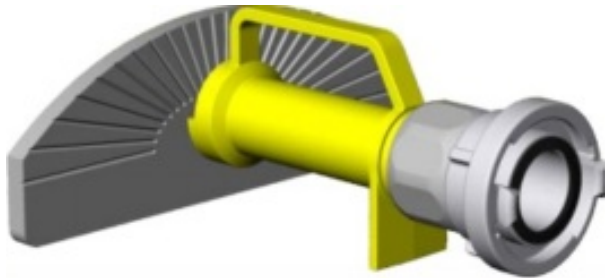


HYDROSCHILD ""WALDBRÄNDE""



Beschreibung des Produkts:

Unsere Wasserwand wird zum Löschen von Waldbränden verwendet.

Durchfluss 300 L/Min. bei 7 bar.

Zum besseren Halt des Strahls bei schwierigen Wetterverhältnissen (Wind) ist die aus Aluminium produzierte Diffusionsplatte der Wasserwand mit Rippen versehen.

Fertigung mit Handgriff und Vorrichtung zur Stabilisierung am Boden.

Normaldruck: PN16

Material: Aluminiumlegierung

Oberflächenbehandlung: Lackierung Polyester

Artikel-Nr

Ihr Preis (exkl. MWST)

01.78010

210.00

Beschreibung des Produkts:

Grösse (mm): 259 x 319 x 123

Gewicht (kg): 1,44

Eingang: Storz 55